

彰化縣鹿港鎮鹿東國民小學 115 學年度 新生入學須知

新生錄取名單公告	115 年 4 月 7 日(二)19:00 前公告於鹿東國小網站與公佈欄	
新生編班	(一)「鹿港區策略聯盟 115 學年度國小新生入學常態編班作業」於承辦學校 <u>鹿東國小</u> 統一舉辦。預計 115 年 7 月 10 日(五)進行「新生電腦亂數編班」。	
	(二)「新生電腦亂數編班」作業當日 115 年 7 月 10 日(五)下午 5:00 前公佈班級學生名單及導師名單於本校大門公佈欄及學校網站。	
鹿東新生 嘉年華活 動	活動時間	115 年 8 月 26 日(三)上午 9:00-11:00
	<p>新生迎新內容(請新生及家長由鹿東國小校本部晨曦門(大門)進入)</p> <p>★新生迎新：走聰明門、步步高升梯、敲鑼好運到。</p> <p>★定向闖關：親子闖關認識校園生活與環境。</p> <p>★新生家座談會：校務報告、各項志工介紹、雙向溝通。</p> <p>說明</p> <p>1. 請盡量由 2 位家長陪同，一位陪同闖關、一位參加新生家長座談會(3 樓視聽教室)。(若只有一位家長前來時，請陪同新生進行闖關活動)。</p> <p>2. 為了使開學當日更加順利銜接，並提前讓孩子們認識新環境，於開學前 8/26(星期三)辦理新生迎新活動，此活動為自由參加，開學(8/31)當天正常上學，開學日家長若陪同入學，應於第一節課開始前(8:35)前離開，讓師生能進行教學活動。</p>	
新生註冊	註冊費繳納採用台灣銀行繳費系統。繳費方式多元，不須開立任何帳戶。繳費單上有如何使用各種管道完成繳費說明。例如：台銀、郵局臨櫃繳款；各家信用卡網路銀行轉帳或語音繳款及 ATM 轉帳；台灣 Pay 等指定電子支付；全省超商(7-11、全家、OK、萊爾富)代收。註冊繳費單預計開學後第三週由導師轉發。	
新生開學 第一週適 應作息時 間	第一天:115 年 8 月 31 日(一) ★請開始攜帶午餐餐具 上學時間 8:00 前到校 放學時間 11:50	1. 新生入學指導、座位安排、環境認識。 2. 穿制服、11 點學校用餐(餐盒自備)。 3. 11:50 放學時請家長到教室接孩子回家。
	第二天:115 年 9 月 1 日(二) 上學時間 7:20~7:40 放學時間 15:45	1. 第二天開始依照班級功課表正式上課。 2. 上學時記得帶書包、餐盒到校(在校用餐後才放學)
	第三天:115 年 9 月 2 日(三) 上學時間 7:20~7:40 放學時間 12:15	3. 8/31(一)~9/3(四)新生會提早放學，幫助新生學習適應班級作息；9/4(五)開始恢復正常放學。
	第四天:115 年 9 月 3 日(四) 上學時間 7:20~7:40 放學時間 12:15	4. 放學時： ▲第二校區:1~2 班，老師統一帶隊到門口人行道，請家長至門口人行道接孩子。 ▲校本部:3~9 班，老師統一帶隊到晨曦門(大門)人行道放學，請家長至晨曦門(大門)人行道各班接送區接孩子。
	第五天:115 年 9 月 4 日(五) 上學時間 7:20~7:40 放學時間 12:30	▲第二校區:1~2 班路隊會到大門口兩側家長接送區等待，請家長至接送區接孩子。
	9 月 7 日開始，皆依學校一年級日課表作息時間放學。 上學時間 7:20~7:40	▲校本部:3~9 班編入各班路隊統一放學，請家長至接送區接孩子。
服裝規定	新生開學當天穿制服，第二天開始(星期二)視各班規定穿制服或運動服，星期三穿便服；入校請穿包覆性良好的鞋子，不可穿拖鞋、涼鞋到校。	
服裝與繡學號說明	1. 帽子、制服及運動服請家長自行採購並繡上學號。 2. 新生學號公告時間:115 年 8 月 3 日後公告於學校網站	

一年級繡學號說明

親愛的家長您好：

為了學童安全維護及辨識本校學生與聯絡的需要，學校將請家長為新生繡學號（如樣本所示），請繡製藍色學號於制服及運動服，如果有買藍色制服外套，請繡製淺藍色學號於服裝左下擺處，方便辨識。相關位置如圖所示：

圖一：學號說明

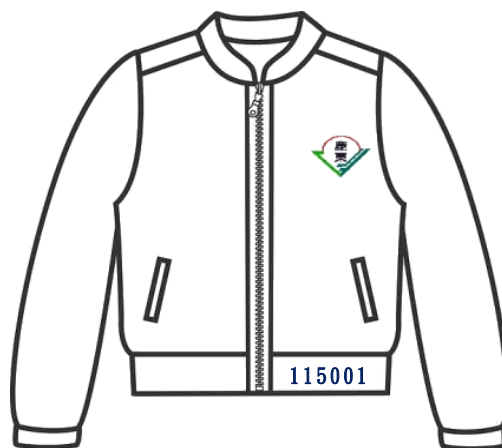


圖二、圖三：學號繡製位置



圖二

藍色學號繡製：
制服、運動服上衣
及運動服外套（校徽上方）



圖三

淺藍色學號繡製：
制服外套
（左袖下擺處）

PS：

1. 學生制服、運動服及帽子由家長自行採購。（本校未提供代購服務）
2. 請於帽子內側書寫學號及姓名。
3. 115/8/3 後公告新生學號於學校網站