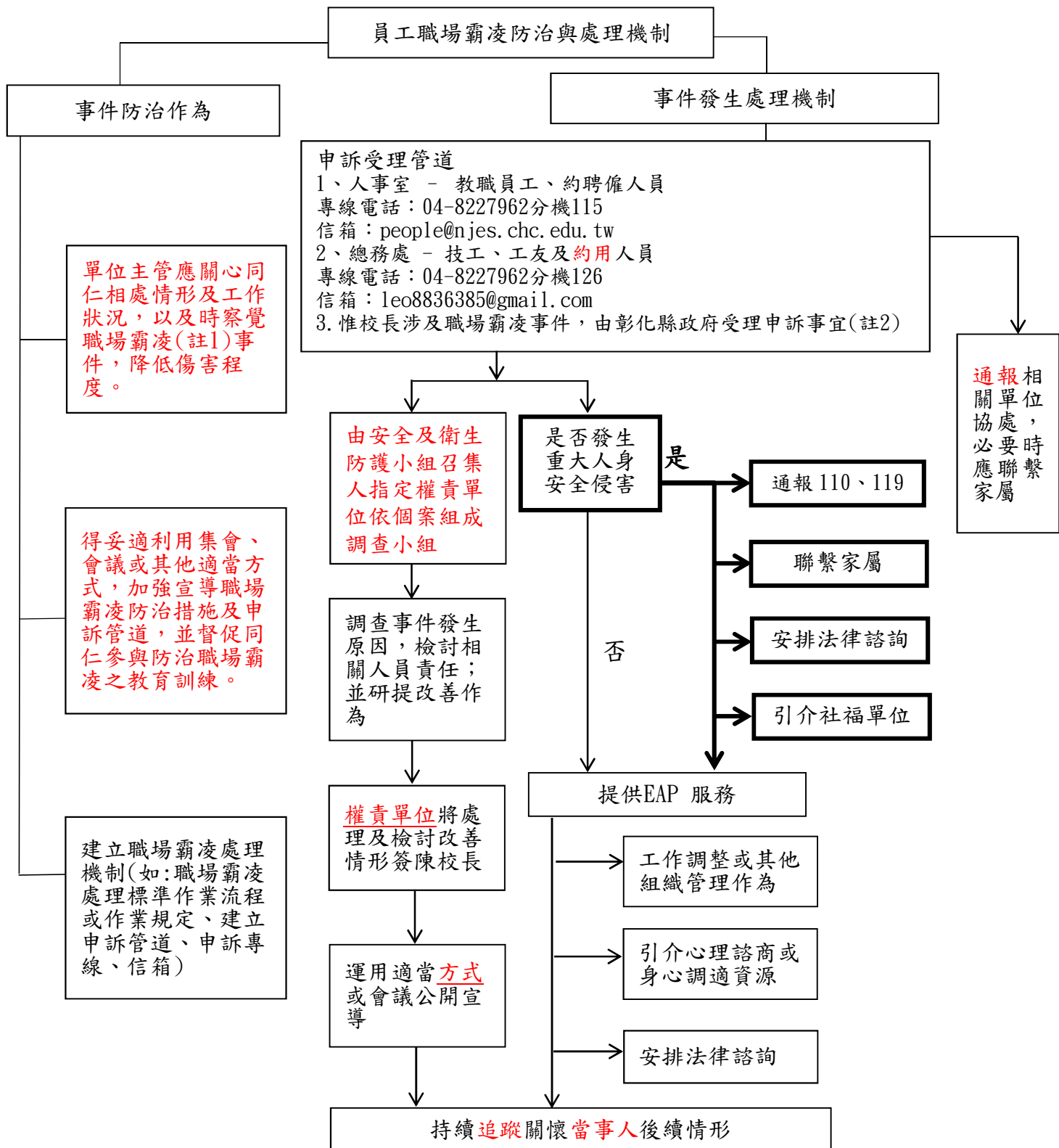


# 彰化縣田尾鄉南鎮國民小學職場霸凌處理作業標準流程



註 1：職場霸凌係指於工作場所中發生的，其同仁間或主管與部屬間藉由權力濫用與不公平之處罰所造成之持續性的冒犯、威脅、冷落、孤立或侮辱之行為，使被霸凌者感到受挫、被威脅、羞辱、被孤立或受傷，進而折損其自信並帶來沈重的身心壓力，且有具體事證者。

註 2：依據「彰化縣政府所屬各機關學校首長涉及職場霸凌處理流程」辦理。