

彰化縣立大同國民中學 函

地址：51056彰化縣員林市大同路1段345號

承辦人：林雅婉

電子信箱：stm0016@linux.ttjhs.chc.edu.tw

受文者：彰化縣員林市員林國民小學

發文日期：中華民國112年9月1日

發文字號：同中輔資字第1120003753號

速別：普通件

密等及解密條件或保密期限：

附件：1121學年度大同職探中心課程實施計畫 (376479636X_1120003753_ATTACH1.pdf)

主旨：檢送本校彰化縣國民中學區域職業試探與體驗示範中心

「112學年度第一學期職業試探與體驗課程實施計畫」，

敬請學校踴躍報名參加，並請核予帶隊老師公假登記，請查照。

說明：

一、依據112學年度「彰化縣國民中學區域職業試探與體驗示範中心」計畫辦理。

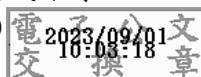
二、開課對象、課程內容與時間、報名方式及注意事項等相關資訊，請詳參附件之實施計畫。

三、報名表電子檔：搜尋FB粉絲頁『彰化縣大同國中職探中心』，至貼文《112學年度第一學期課程報名資訊》下載。

四、若有相關問題，請電洽大同國中職探中心承辦人林小姐(04-8358382分機521)。

正本：本縣各國民中學、本縣各國民小學

副本：彰化縣政府教育處(含附件)



輔導室 收文:112/09/01



1120003263

有附件