

彰化縣政府 函

地址：50001彰化市中山路2段416號
承辦人：蘇筱嵐
電話：04-7112175*46
傳真：04-7129659
電子信箱：arashix06@email.chcg.gov.tw



受文者：彰化縣埔心鄉明聖國民小學

發文日期：中華民國111年4月15日
發文字號：府教體字第1110142041號
速別：普通件
密等及解密條件或保密期限：
附件：暫停實體課程實施標準及防疫記者會說明事項(共2個電子檔)
(0142041A00_ATTCH1.pdf、0142041A00_ATTCH2.jpg)

主旨：檢送「校園因應『嚴重特殊傳染性肺炎』（COVID-19）疫情暫停實體課程實施標準」，請查照。

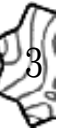
說明：

一、依據教育部111年4月14日臺教授國字第1110048393A號函辦理。

二、為防治「嚴重特殊傳染性肺炎」（COVID-19）疫情，兼顧校園安全，並保障學生受教權益，教育部依指揮中心建議，以精準、合宜且符合實務之方式，依確診個案及其密切接觸者之篩檢結果，決定暫停實體課程之對象及恢復實體課程之時機；請貴校依下列說明執行旨揭實施標準：

(一)考量高級中等以下學校其學生每日於學校共同學習生活時間長達7小時以上，確診個案就讀班級學生，均列為「密切接觸者」進行「居家隔離」，此班級於居家隔離期間暫停實體課程10天。

(二)確診個案校內活動足跡之接觸人員，包括修課、授課、



參與社團、搭乘交通車、同住宿舍、校內餐廳用餐…等，該等人員暫停實體課程1至3天，並應進行「自我健康監測」。衛生單位依學校提供確診個案校內活動足跡資料進行疫情調查：

- 1、確診個案授課／修課班級無被匡列為「密切接觸者」，恢復實體課程。
 - 2、確診個案授課／修課班級有被匡列為「密切接觸者」：
 - (1)密切接觸者居家隔離並篩檢。
 - (2)如密切接觸者之篩檢結果為陰性，該授課／修課班級恢復實體課程。
 - (3)如密切接觸者之篩檢結果為陽性，則重新進行「確診個案」相關人員之調查造冊流程。
- (三)學校有「確診個案」或「密切接觸者」就讀班級達全校三分之一以上或十班以上，該校得實施全校暫停實體課程，該校教職員工生應進行「自我健康監測」。除「確診個案」及「密切接觸者」之外，停課天數本府將視實際疫情調查及風險評估結果後決定。
- (四)如校內「密切接觸者」因故遲未進行篩檢或判斷其活動足跡有較高染疫風險時，學校亦得就其就讀班級、其他授課/修課班級及接觸人員暫停實體課程1至3天，並進行自我健康監測，至該「密切接觸者」篩檢結果為陰性反應後，恢復實體課程。

三、學校於旨揭實施標準發布前，已因應疫情執行全校停課或採取預防性停課，得依原疫調結果及原停課標準繼續執行



裝

訂



線

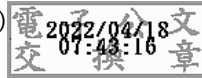


至全校恢復上課止。

- 四、為落實高級中等以下學校及幼兒園各項教學及活動等防疫工作，學校應加強校園環境清消及個人衛教宣導（例如：配合體溫量測、全程佩戴口罩、注意手部清潔消毒、遵守咳嗽禮節等），並落實生病不上學、不上班，加強自主健康監測等防疫措施，並鼓勵下載「臺灣社交距離」APP。
- 五、請貴校儘速依本府111年4月6日府教體字第1110124881號函（諒達）修訂或擴充現有防疫應變計畫（更名為持續營運計畫）。
- 六、家長如有親自照顧學童須申請「防疫照顧假」之需求，請依本府111年4月14日防疫記者說明會說明事項辦理。

正本：本縣各縣立高中、本縣各國民中學、本縣各國民小學

副本：本府教育處各科(含附件)



本案依分層負責規定授權主管處長決行

