

國立彰化師範大學 函

地址：500彰化市進德路一號
聯絡人：鍾昀臻
聯絡電話：04-7232105#5435
電子信箱：chung94@cc.ncue.edu.tw

受文者：彰化縣埔鹽鄉好修國民小學

發文日期：中華民國113年10月8日

發文字號：進修字第1130500292號

速別：普通件

密等及解密條件或保密期限：

附件：如文 (A095K0000Q113050029200-1.pdf、A095K0000Q113050029200-2.pdf、
A095K0000Q113050029200-3.pdf、A095K0000Q113050029200-4.pdf)

主旨：檢送本校進修學院推廣教育課程「NAHA 國際初階芳療師
認證班」、「【魔數星空桌謎藏】跨領域數學師資培訓工
作坊」課程簡章，敬請惠予公告，請查照。

說明：

一、「NAHA 國際初階芳療師認證班」

(一)課程特色：本門課程符合美國NAHA協會頒布的初階證照
課程規範，通過考試取得「美國 NAHA 芳療師」認證，
可強化職場就業接軌之先備能力，創造關鍵第一印象自
我行銷！

(二)課程時間：113/11/16、11/23、11/30、12/14、12/21、
12/28、114/1/4 (09：00-17：00，共七日)。

(三)課程費用：原價22,500元，報名享優惠15,000元。

二、「【魔數星空桌謎藏】跨領域數學師資培訓工作坊」

(一)課程特色：本課程深入解析密室遊戲設計如何運用在課
程中，並分享獨家設計的章魚遊戲教學活動。透過遊
戲，讓孩子全心投入思考和學習！

彰化縣埔鹽鄉收文:113/10/08



1130003582

有附件



(二)課程時間：113年12月21日(週六) 09:00~16:00，合計6小時，公務人員及教師可登錄研習時數。

(三)課程費用：3,000元(含教材費-報名即送五樣超實用數學魔數教具)。113/10/31前報名享優惠2,600元。

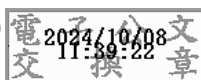
三、報名步驟：線上報名，請至本校進修學院報名管理系統報名。如第一次報名，請先申請帳號。

(<https://aps.ncue.edu.tw/cee/index.php>)

四、其他事宜請詳閱各課程招生簡章。如有問題，請逕向本校進修教育研究中心洽詢：04-7232105分機5463邱小姐，E-mail:wenchin12@cc.ncue.edu.tw。

正本：苗栗縣各國民小學、臺中市各國民小學、彰化縣各國民小學、南投縣各國民小學、雲林縣各國民小學

副本：本校進修學院(進修教育研究中心)



裝

訂

線

