

國立彰化師範大學 函

地址：500彰化市進德路一號
聯絡人：邱玟苓
聯絡電話：04-7232105#5435
電子信箱：wenchin12@cc.ncue.edu.tw

受文者：彰化縣埔鹽鄉好修國民小學

發文日期：中華民國111年3月10日

發文字號：進修字第1110500067號

速別：普通件

密等及解密條件或保密期限：

附件：如文(附件請至本校附件下載區以發文字號及發文日期下載。網址 <http://120.107.178.61/DL>) 識別碼：ZMRSQWU9

主旨：檢送本校進修學院推廣教育課程招生簡章共3門課程，敬請惠予公告，請查照。

說明：

一、本校進修學院推廣教育課程：

- (一)「CBM嬰幼兒撫觸按摩與知覺動作遊戲檢定班」課程時間為111年5月15日(日)9：30~12：30、111年5月22日(日)9：30~12：30、111年5月29日(日)10：30~12：30，3天合計共8小時，公務人員及教師可登錄研習時數，課程費用每人4,000元，4/10前報名享早鳥優惠每人3,600元。
- (二)「DS嬰幼兒動能知覺瑜珈檢定班」課程時間為111年5月15日(日)14：30~17：30、111年5月22日(日)14：30~17：30、111年5月29日(日)14：30~16：30，3天合計共8小時，公務人員及教師可登錄研習時數，課程費用每人4,000元，4/10前報名享早鳥優惠每人3,600元。
- (三)「NBF嬰幼兒副食品設計及製作研習班」課程時間為111年6月12日(日)13：30~17：30、111年6月19日(日)13：



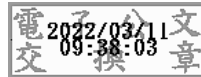
30~17:30，2天合計共8小時，公務人員及教師可登錄研習時數，課程費用每人4,000元，5/15前報名享早鳥優惠每人3,600元。

二、報名步驟：線上報名，請至本校進修學院報名管理系統報名。如第一次報名，請先申請帳號。（<https://aps.ncue.edu.tw/cee/index.php>）

三、報名規定及其他課程資訊請詳閱各課程招生簡章，如有相關問題，請逕向簡章中聯絡人洽詢。

正本：苗栗縣各國民中學、苗栗縣各國民小學、臺中市各國民中學、臺中市各國民小學、彰化縣各國民中學、彰化縣各國民小學、南投縣各國民中學、南投縣各國民小學、雲林縣各國民中學、雲林縣各國民小學、勞動部勞動力發展署中彰投分署、社團法人中華民國工商協進會、台灣中部科學園區產學訓協會、社團法人中華專業人才協會、社團法人中華勞工事務推展協會、彰化縣職訓教育協會、社團法人中華民國保母策進會

副本：本校進修學院（進修教育研究中心）



裝

訂

線

