

國立雲林科技大學 函

地址：640301 雲林縣斗六市大學路3段123號

聯絡人：劉素芬

電話：(05)5342601轉2284

電子信箱：lusufen@yuntech.edu.tw

受文者：彰化縣立大同國民中學

發文日期：中華民國113年2月23日

發文字號：雲科大推廣字第1131500037號

速別：普通件

密等及解密條件或保密期限：

附件：113-雲科大_易經羅盤研究班(報名表new)-1 (1131500037-0-0.pdf)

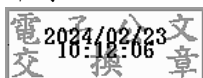
主旨：檢送本校推廣教育「易經羅盤研究班」(雲林/週六班)報名表，請鼓勵貴屬員工參加研習，結業可登錄終身學習時數24小時，請查照。

說明：

- 一、上課時間：113年3月16日(六)起，每週六9~12時，連續8週，共24小時。
- 二、上課地點：本校推廣教育中心。(校門噴水池旁，資訊中心2樓，AC203室)
- 三、即日起至3月8日截止報名，每班12人，先報名者，優先錄取。
- 四、報名表(如附件)，請轉發全體員工參閱，詳情請搜尋【易經羅盤研究班】。

正本：彰化縣各鄉鎮市公所、南投縣各鄉鎮公所、雲林縣各鄉鎮公所、嘉義縣市各鄉鎮公所、彰化縣各高級中等學校、彰化縣各國民小學、南投縣各高中職校、南投縣各國民小學、南投縣各國民中學、雲林縣各國民小學、雲林縣各國民中學、雲林縣各高中職校、嘉義縣市各高中職學校、嘉義縣市各國民小學、嘉義縣市各國民中學

副本：



人事室 收文:113/02/23



1130000817

有附件