

## 國立彰化師範大學 函

地址：500彰化市進德路一號  
聯絡人：邱玟苓  
聯絡電話：04-7232105#5435  
電子信箱：wenchin12@cc.ncue.edu.tw

受文者：彰化縣立大同國民中學

發文日期：中華民國112年4月7日

發文字號：進修字第1120500097號

速別：普通件

密等及解密條件或保密期限：

附件：附件隨文(附件請至本校附件下載區以發文字號及發文日期下載。網址  
<https://edocFile.ncue.edu.tw/DL>) 識別碼：AGLUHJTJ。

主旨：檢送本校「112年閩南語能力認證考試輔導班」非學分班  
招生簡章，敬請惠予公告，請查照。

說明：

一、「112年閩南語能力認證考試輔導班」

(一)課程特色：本班以通過教育部閩南語認證考試B2中高級為目標，聘請通過閩南語認證專業講師及各語文競賽評審，針對考前衝刺需求，進行閩南語認證應考技巧練習，並以認證測驗模擬試題增進考試臨場能力，以增進學員本土語文教學知能，活化教學品質、增加就業機會！

(二)課程時間：112年5月6日~6月10日，週六 9:00~16:00，6天合計共36小時，公務人員及教師可登錄研習時數。

(三)課程費用：6,200元(含講義費、模擬試題費等)，兩人以上同行每人享優惠5,800元。

二、報名方式：線上報名，請至本校進修學院報名管理系統報名。如第一次報名，請先申請帳號(<https://aps.ncue>。



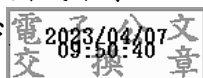
edu.tw/cee/index.php)，名額有限，欲報從速。

三、其他事宜請詳參閱本課程招生簡章。

四、如有相關問題，請逕向本校進修教育研究中心洽詢：04-7232105分機5455陳小姐。

正本：苗栗縣政府、臺中市政府、彰化縣政府、南投縣政府、雲林縣政府、苗栗縣各國民中學、臺中市各國民中學、彰化縣各國民中學、南投縣各國民中學、雲林縣各國民中學、苗栗縣各國民小學、臺中市各國民小學、彰化縣各國民小學、南投縣各國民小學、雲林縣各國民小學

副本：本校進修教育研究中心



裝

訂

線

