

國立臺中教育大學 函

地址：40306臺中市民生路140號
承辦人：王家燁
電話：04-2218-1006
電子信箱：shopping@mail.ntcu.edu.tw

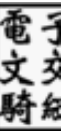
受文者：彰化縣立大同國民中學

發文日期：中華民國111年11月22日
發文字號：臺中大學教字第1110460301B號
速別：普通件
密等及解密條件或保密期限：
附件：招生資訊海報 (0460301BA0C_ATTCH3. jpg)

主旨：檢送本校112學年度碩士班、碩士在職專班及博士班招生
資訊(海報如附檔)，敬請惠予協助公告，請查照。

說明：

- 一、招生簡章自111年11月14日起於本校網頁公告，不另發售紙本簡章，考生可自行由網頁查詢或列印（本校招生資訊網頁<https://as.ntcu.edu.tw/>）。
- 二、碩士班及碩士在職專班（含EMBA）招生訊息：
 - （一）報名日期：111年12月6日（星期二）10時至112年1月3日（星期二）24時。
 - （二）報名方式：一律採網路報名。
 - （三）筆試日期：
 - 1、碩士班：112年2月11日（星期六）上午。
 - 2、碩士在職專班：112年2月11日（星期六）下午。
- 三、博士班招生訊息：
 - （一）報名日期：111年12月6日（星期二）10時至112年1月3日（星期二）24時。
 - （二）報名方式：一律採網路報名。



人事室 收文:111/11/25



1110005383

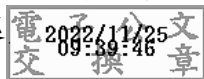
有附件

(三)面試日期：112年2月11日（星期六）。

四、招生系所、招生名額、報考資格、報名事項及其他相關事項等，請詳見招生簡章。

正本：彰化縣各國民小學、彰化縣各國民中學

副本：本校教務處



裝

訂



線

