

# 112學年度 國立彰化師範大學 復健諮商研究所 碩士班 推薦甄試 招生

112學年度 本所與 **特殊教育學系碩士班** 採聯合招生方案，  
詳情請查閱本校招生簡章

**一般生推薦甄試：預定10名**

工作項目		日期 (以下日期均為預定)
簡章公告 (電子簡章免費下載)		111.09.08(四)起
報名費繳費帳號取得		111.09.29(四)上午9時~111.10.13(四)下午5時止
報名費繳費期限		111.09.29(四)~111.10.13(四)晚上12時止
網路報名		111.09.29(四)上午9時~111.10.14(五)下午5時止
備審資料繳交截止 <small>【繳交方式請詳招生系所相關規定事項】</small>	上傳網路報名系統	111.10.14(五)下午5時止
	郵寄或親自繳交	111.10.14(五)【郵寄以郵戳為憑】
面試日期		111年11月05日(六)

**甄試科目：書面40% 面試60%**

招生詳細事宜及日期以本校招生簡章為準，請參考 (本校教務處首頁 > 招生組 > 最新招生訊息)  
<http://acadaff.ncue.edu.tw/files/11-1021-2104.php?Lang=zh-tw>

## 獨特 與 優勢

- ✓ 提供身心障礙者職業重建、生涯發展輔導系列課程，課程符合勞動部職重專業人員選用資格
- ✓ 提供應用行為分析系列課程
- ✓ 課程可符合諮商心理師報考資格
- ✓ 有機會修讀教育學程
- ✓ 支持身心障礙者社會參與，價值無限
- ✓ 畢業出路廣，政府民間學校機構發展
- ✓ 熱情環境，獎學金支持，學習環境佳
- ✓ 師資國際化，課程國際接軌
- ✓ 出國實見習與海外留學獎學金機會多

## 預告 一般招生考試

- 報名日期：  
111年12月下旬至112年01月上旬
- 考試日期(暫訂)：  
112年03月4日(六)
- 考試科目：身心障礙者特質與法規  
選考科目：**四擇一**  
(甲) 社工概論  
(乙) 心理學  
(丙) 復健醫學  
(丁) 輔導與諮商

國立彰化師範大學復健諮商研究所

50007彰化市進德路1號  
電話：04-7232105轉2449  
E-mail：girc@cc2.ncue.edu.tw

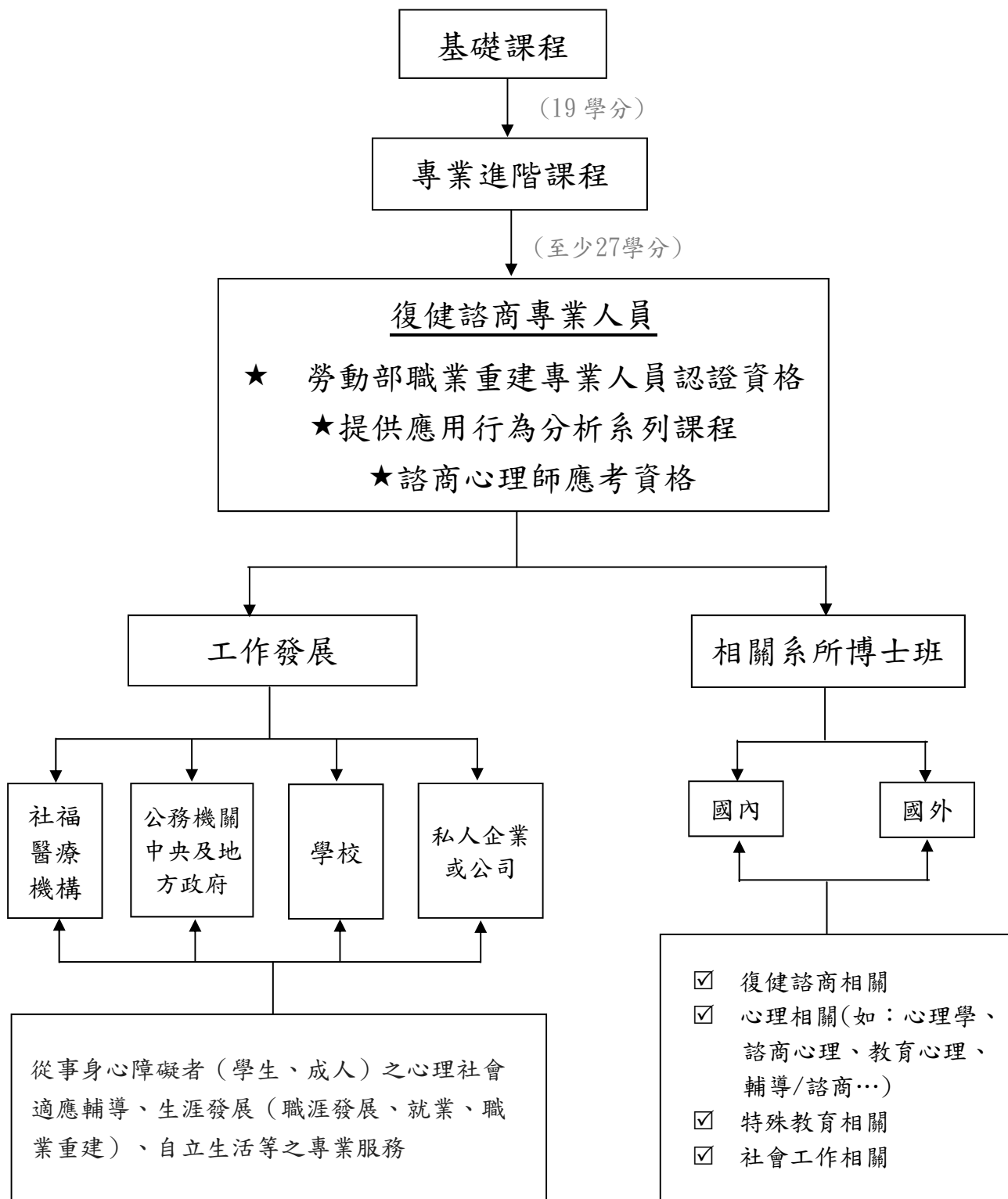


\*\*\* 本所亦開放隨班附讀，請參考<http://girc.ncue.edu.tw/>\*\*\*

廣告



## 生涯路徑圖





培育身心障礙者復健諮商領域之專業人才  
發展及推廣復健諮商領域之教學研究與服務



Rehabilitation Counseling

# 彰化師範大學復健諮商隨班附讀簡介

## 欲修習本所隨班附讀資格為何？

- ❑ 需具備報考本所資格，即「國內公立或已立案私立大學、獨立學院或教育部認可之國外大學、獨立學院畢業者；或具有同等學力資格者。」

## 修習本所隨班附讀之好處為何？

- ❑ 提升自身專業知識，以在職進修方式增進知能。
- ❑ 修習本隨班附讀者，未來若考取本所成為正式學籍學生，所修習學分科目名稱相同，學分成績合格者依本校相關規定可辦理抵免學分。**相關規定請參考「國立彰化師範大學辦理學生抵免學分作業準則」**
- ❑ 非復健諮商相關領域，欲想更了解復健諮商領域，作為發展第二專長前的自我學習探索。

## 修習本所學分科目注意事項

- ❑ 開學第一週須到班聽課，並與任課教師、所長討論修習動機。
- ❑ 申請隨班附讀修習課程，每學期最多以 9 學分為限。
- ❑ 每門課程接受隨班附讀生之人數，以 5 人為限。
- ❑ 選擇隨班附讀科目之選課人數須與本校校內學生合計達 3 人(含)以上選課，始確定開課；唯須符合【國立彰化師範大學開課及排課作業要點五、開課作業的(三)開課人數之限制的 2.本校學生、校際選課學生及申請隨班附讀修習者均得計入開課人數，**惟最低開課人數至少須含三分之二之本校學生**之本校學生規定~即本課程如果修課人數總計 3 位：須有 2 名為本校生】
- ❑ 開放科目：詳如『隨班附讀科目表』。

## 申請作業流程

- ❑ 申請者將申請表格隨同學歷證書影本等資料，於本校每學期開學第一天前送至本所 → 所長及任課教師簽核 → 本所將同意修課名單公告於本所網頁 → 於辦理期限內至所辦領取簽核後申請表至本校教務處辦理後續程序及繳費。
- ❑ 詳細辦法請上復諮所網站「最新消息」<http://girc.ncue.edu.tw/news.php>，點選左下角之「隨班附讀修習課程作業流程」詳閱。
- ❑ 聯絡人：趙小姐。04-7232105 # 2449

## 收費標準

- ❑ 學分費收費標準參照本校註冊組學雜費專區公告之學分費收費標準。

開放隨班附讀課程

科目中文名稱	English Title	學分數 (credits)	備註
高等教育統計學	Advanced Educational Statistics	3	
復健醫學與復健諮商	Rehabilitation Medicine and Rehabilitation Counseling	3	
應用行為分析	Applied Behavior Analysis	3	
工作開拓與就業市場分析研究	Studies in Job Development and Job Marketing Analysis	3	
專業英文閱讀	professional reading	2	
質的研究法	Qualitative Inquiry Method	3	
輔助科技與職務再設計	Assistive Technology and Job Accommodation	3	
諮商與心理治療實務	Practice of Counseling and Psychotherapy	3	
復健諮商方案評鑑與專業諮詢	Program Evaluation and Professional Consultation in Rehabilitation Counseling	3	
自閉症者復健諮商專題研究	Seminar in Rehabilitation Counseling of Individuals with Autism	3	
單一受試研究法	Single-Subject Research Design	3	
諮商與心理治療理論	Theories of Counseling and Psychotherapy	3	
個案管理專題研究	Seminar in Case Management	3	偶數學年度開 rotate
身心障礙者生涯諮商與工作安置	Career Counseling and Job Placement for Individuals with Disability	3	單數學年度開 rotate
身心障礙者情緒與行為問題專題研究	Behavior Interventions for Severe Behavior Problems	3	
復健諮商行政與督導	Administration and Supervision of Rehabilitation Counseling	3	偶數學年度開 rotate
復健諮商倫理/應用行為分析倫理研究/	Ethics in Rehabilitation Counseling/ Seminar in Applied Behavior Analysis-Ethical Issues	3	單數學年度開 rotate
團體諮商	Group Counseling	3	
精神醫學暨精神病理學/變態心理學	Psychiatry and Psychopathology/ Seminar in Abnormal Psychology	3	
諮商倫理	Ethics in Counseling	3	
心理測驗	Psychological test	3	
應用行為分析實習	Applied behavior analysis practicum	4	



## 國立彰化師範大學 復健諮商研究所

地址：彰化市進德路1號  
電話：04-7232105 轉 2449  
傳真：04-7211251  
E\_mail：girc@cc2.ncue.edu.tw  
網址：<http://girc.ncue.edu.tw/>



回應生命召喚  
在生命的洪流中，  
「追尋」是每個人心中的夢，  
在路途中，  
透過回應生命的喜悅  
引發心中的熱情  
只有在靈與心的結合，  
找到對生命的信仰

**Graduate Institute of  
Rehabilitation Counseling  
National Changhua  
University of Education**

## 使命：

- 倡導促進身心障礙者全方位參與社會
- 培養優秀之相關專業服務人才，發展復健諮商專業

## 核心價值：

- 身心障礙者基本人權的倡導
- 身心障礙者全人觀點的服務理念
- 身心障礙者專業服務品質的堅持

## 理論與實務兼顧的課程規劃

- **畢業學分：**為 40 學分(不含論文指導)，其中必修 13 學分，研究法與統計至少 6 學分，復健諮商基礎科目至少 12 學分，復健諮商專業及應用至少 9 學分。

- **實習時數：**共 320 小時

- **修業年限：**2~4 年



## 學生出路

進入勞政體系、社政體系、衛政體系及教育體系中擔任復健諮商專業人員：

- 協助身心障礙者生涯發展之專業人員
- 實施職業輔導評量工具之專業人員
- 支持性就業之專業人員
- 生涯轉銜計劃之專業人員
- 身心障礙之心理復健專業人員
- 身心障礙者行為介入專業人員
- 職業重建個案管理專業人員
- 就業服務人員
- 身心障礙服務之督導

## 入學考試方式與科目

- 推薦甄試入學：書面審查及面試
- 一般入學考試：身心障礙者特質與法規
- 選考科目：(甲)社工概論 (乙)心理學  
(丙)復健醫學(丁)輔導與諮商

Graduate Institute of Rehabilitation Counseling  
National Changhua University of Education



## 堅強的師資陣容

本所目前有 4 位專任與 1 位講座師資，及多位兼任教師，師長均具知名大學博士學位，教學及實務經驗豐富。

### 【專任師資】

#### 王敏行

美國威斯康辛大學麥迪遜哲學博士  
專長：復健諮商、態度調查、職業評量、職業重建

#### 鳳華

美國俄亥俄州立大學哲學博士  
專長：自閉症教育與輔導、情緒障礙者之評量與教育、社會適應及社交技巧訓練、行為問題評量與介入、身心障礙者諮商理論與技術、復健諮商

#### 黃宜君

英國里茲大學哲學博士  
專長：身心障礙者職業輔導評量、科技輔具與職務再設計、物理治療、特殊教育、復健諮商

#### 徐祖選

美國北科羅拉多大學哲學博士  
專長：復健諮商、特殊教育、身心障礙研究、高齡議題研究、多元文化服務研究

## 教學特色

- 學習評量之多樣化
- 強調復健諮商的實作能力
- 教學方法多樣化
- 教學設備先進化
- 新穎精緻的課程設計

### 【講座教授】

#### 史昭士(Dr. David Strauser)

伊利諾大學香檳校區社區健康系教授  
專長：復健諮商、身心障礙心理社會觀、多元文化諮商、復健評量、職業需求面觀點與結果評量、身心障礙者生涯輔導

### 【兼任師資】

#### 張景然

美國北科羅拉多大學哲學博士  
專長：諮商員教育與督導、團體諮商實務與研究、質性研究方法與寫作

#### 王智弘

美國鋪路明燈印第安那大學哲學博士  
專長：研究法與統計、學習動機與認知發展

#### 王作仁

國防醫學院理學博士  
專長：一般精神學、社區精神學

#### 鄭鈴諭

國立臺灣師範大學教育心理與輔導學系博士  
專長：心理諮商、諮商理論與技巧、生涯諮商



## 特色與優勢

- 助人專業，生涯最佳選擇
  - 提供身心障礙者生涯輔導、看見未來
  - 提供身心障礙者心理輔導、提高生活品質
  - 提供身心障礙者行為輔導、賦權增能
  - 身權法要求的專業，社會所需出路看好
- 師生融合，全所一家
  - 熱情溫暖，獎學金支持，學習環境佳
  - 提供良好的學習支持環境，尊重個別差異與發展
  - 學生背景多元，團隊合作佳
- 課程認證多元，多樣選擇適性發展
  - 復健諮商課程特色，領先亞太地區
- 師資多元優良
  - 成立最早，師資齊備
  - 理論與實務結合，有助多元發展
  - 課程國際接軌，與外籍師資交流頻繁
- 兩大外展服務中心，課程與實習緊密結合
  - 職重資源中心，區域專業領導
  - ABA 行為輔導研究發展中心，研發與服務能量高
- 國際合作與交流
  - 泛亞太地區復健諮商聯盟之成員
  - 延攬國外知名大學聲譽卓越教授擔任講座教授
  - 國際知名大學交換生合作
  - 與國外大學合作提供未來就讀博士班獎學金
  - 出國實習與獎學金機會多
  - 國際研討會增進視野之深度與廣度
- 畢業生展望
  - 輔導身心障礙者生涯發展，價值無限
  - 畢業出路廣，政府民間學校機構發展
  - 傑出畢業生輩出，專業領導新世代

## 未來發展

- 成為國內復健諮商專業人員的學術標竿
- 積極參與國際復健諮商學會合作，通過國際復健諮商認證
- 積極申請設立博士班，並與國際知名大學合作，提供博士生留學全額獎學金
- 推動國內身心障礙者職業重建服務專業發展，並與勞政單位、社政單位、教育單位、衛政單位合作，辦理推廣教育與提供身心障礙者職涯輔導支持
- 促進行為輔導專業訓練與研究發展，並與衛政單位、社政單位、教育單位、勞政單位合作，共同推動正向行為支持
- 積極規劃與實施國內復健諮商專業人員之任用與證照制度，保障學生出路