

經國管理暨健康學院 函

地址：基隆市中山區復興路336號
聯絡人：林惠君
電子信箱：lin1029@ems.cku.edu.tw
聯絡電話：02-24372093分機208
傳真電話：02-24367618

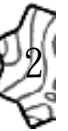
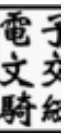
受文者：彰化縣立大同國民中學

發文日期：中華民國111年3月24日
發文字號：經教字第1110002581號
速別：普通件
密等及解密條件或保密期限：
附件：111研究所招生簡章 (1111200242_1_111研究所招生簡章.pdf)

主旨：檢送本校「111學年度研究所碩士班暨碩士在職專班考試
入學招生簡章」，敬請惠予公告並轉知所屬師生、同仁踴
躍報名，請查照。

說明：

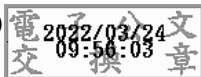
- 一、招生系所：健康產業管理研究所碩士班暨碩士在職專班及
幼兒保育系碩士班。
- 二、報名日期：即日起至5月25日(星期三)16:00止。
- 三、報名方式：網路報名及現場報名。
- 四、報名網址：<http://enroll.cku.edu.tw/v2/sys/apply.html>
- 五、收件單位：本校教務處招生組(經國樓2樓D208室)。
- 六、本校地址：203301基隆市中山區復興路336號。
- 七、採計項目：書面資料審查。
- 八、詳細報名資訊請參閱本校招生簡章(如附件1)。
- 九、倘有報名相關問題，請逕洽本校教務處詢問，電話：(02)
2437-2093招生組分機888或健管所分機851或幼保系分機



241。

正本：全國國民中學、各直轄市及縣市政府社會局(處)、各直轄市及縣市政府教育局(處)、各直轄市及縣市政府、財團法人伊甸社會福利基金會、財團法人台灣兒童暨家庭扶助基金會基隆分事務所、財團法人台灣兒童暨家庭扶助基金會、基隆市教師職業工會、社團法人基隆市教師會、財團法人中華民國兒童福利聯盟文教基金會、基隆市家庭教育中心、新北市政府家庭教育中心、臺北市家庭教育中心、宜蘭縣家庭教育中心、桃園市政府家庭教育中心、基隆市公立及非營利幼兒園

副本：本校招生組(不含附件)



裝



訂

線