



和群國中113年志願選填說明會

時間：113年6月3日(一)



- 3 三大願景
- 5 五大理念
- 6 六大目標
- 7 七大面向
- 29 二十九個方案



前言

- ✚ 1. 先檢視自己「會考」+「綜合表現」+「志願序」=總積分???
- ✚ 2. 個人序位???(6/21公告)
- ✚ 3. 選學校=選老師=選同學=選環境
=選未來的大學





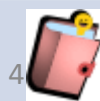
前言

- 1. 不要高分低就
- 2. 不要落榜

3	三大願景
5	五大理念
6	六大目標
7	七大面向
29	二十九個方案

113年高中職免試入學-重要日程表

項目	日期
公告實際招生名額	6/21(五)中午12點後
公告個人積分序位查詢	6/21(五)下午1點後
志願選填說明會(第二場)	6/24 (一)上午八點半(禮堂)
線上志願選填	即日起-6/21(五)・6/25(二) 早上11點前是交報名表到註冊組的最後截止時間
放榜	7/9(二)上午11點
報到	7/11(四)上午9點-11點 (以實體現場報到為主，要注意各校網站與通知)
續招	7月底(不一定有)





6/21(五)序位公告當天流程：

- 13：00 個人序位開放查詢
- 14：00 列印高中職一般免試報名表，選填
權限鎖定
- 15:00~16:00：
領取高中職一般免試報名表(至教務處)
15：00~15：30 301~304領取報名表(教務處)
15：30~16：00 305~309領取報名表(教務處)



6/24(一)志願選填說明會

重要注意須知

✚ 對象一：確認志願無誤，不需修改的同學。

請於8：30後到校繳交志願選填報名表(三樓禮堂)

✚ 對象二：猶豫志願是否修改的同學。

盡可能邀請家長一起參加志願選填說明會，會後若想修改志願，直接到 2F 電腦教室(310 教室旁)修改後，拿原報名表到教務處註冊組抽換，拿回新的報名表。

✚ 若家長一同到校，可當場簽名後繳件；若家長不方便當天到校，請學生帶回簽名後，6/25(二)上午 11 點前交回。

113年免試入學-報名方式

序位查詢 6月21日(6/24上午八點半志願選填說明會)

線上志願選填(即日起)~6月21日(三) 14:00

網址<https://chc.entry.edu.tw>

志願選填時間截止後，由國中端列印紙本報名確認表

統一集體報名

113年免試入學-志願序計分方式說明

志願序	志願	群科	志願序積分
1-1	H校,普通科		45
2-1	A校,機械科	機械群	45
2-2	A校,鑄造科	機械群	45
2-3	A校,機電科	機械群	45
2-4	A校,機械木模科	機械群	45
3-1	A校,建築科	土木與建築群	45
4-1	B校,資訊科	電機與電子群	45
5-1	C校,電機科	電機與電子群	45
6-1	B校,園藝科	農業群	45
6-2	B校,農場經營科	農業群	45
7-1	B校,化工科	化工群	45
:	:	:	:
19-1	D校,電子科	電機與電子群	45
20-1	E校,汽車科	動力機械群	45
21-1	E校,建築科	土木與建築群	44
22-1	E校,機械科	機械群	44
:	:	:	:

1. 連續選填同校同職群者皆計為同一志願序積分。
2. 第1-20志願序積分均為45分，第21志願序以後均為44分。
3. 志願序至少選填40個以上(教育處規定)，避免高分落榜。
4. 同分比序第4項比志願序，例如：
 $(1-1) > (2-1)$
 $(2-1) > (2-2) > (2-3)$
5. 建議可參考去年積分序位累積人數區間與錄取學校。

113年免試入學-錄取方式說明

- ✦ 報名人數未超過招生人數時，則全部錄取
- ✦ 報名人數超過招生人數時，則進行超額比序
- ✦ 超額比序先比**總積分**，再配合學生選填之志願進行比序分發，若總積分相同則進行同分比序(順序如下)

總積分相同	1	2	3	4	5	6	7	8	9	10	11	12	13	14
	志願序積分	就近入學	寫作測驗*	志願序 「即志願順位」	經濟弱勢	均衡學習	服務學習	生活教育	競賽表現	獎勵紀錄	體適能	社團參與	會考總積分	各科積分

(各科順序為國、數、英、自、社)

- ✦ 比序完仍超額時，則增額錄取

113年免試入學-免試入學積分序位查詢



彰化區高級中等學校
免試入學委員會

107學年度彰

首頁 瀏覽資料 志願選項相關作業

問卷調查

最新公告資料

最新公告資料



個別序位查詢服務

超額比序成績查詢

志願選項(技優)

志願選項(免試)

查詢我的志願資料

查詢我的志願資料(技優)

列印報名表

列印報名表(技優)

個別序位查詢服務

107 學年度 彰化區 學生免試入學超額比序 (未含志願序積分) 個別序位之比率及累積人數區間 查詢服務

說明：以下服務資訊

1. 因為免試入學尚未報名，故以國中模擬教育會考報名人數為計算基準。
2. 根據本區超額比序項目之分配及比序順次，計算該區學生之整體表現，由前至後排序，並以每一區間比率不低於百分之零點五且人數不少於一百人，計算其個別序位所屬區間，其比率均算至小數點第二位，第三位以下四捨五入，另就序位比率為後百分之二十以下者，得以同一比率區間呈現。
3. 僅供個人進行志願選填參考，任何個人、團體、學校或機關不得蒐集處理、公開呈現或做其他目的之使用。
4. 於選填志願時提供參考外，務必考量國中學生生涯輔導紀錄手冊及生涯發展規劃書，並參酌以往免試入學志願選填試探後，學校所給予之輔導建議，依照興趣、性向和能力，將志願序填滿，以選擇適宜的學校就近入學。

學生：測試國中 身分證字號：A123456789

個別序位之比率及累積人數區間：
比率區間：1.13 % ~ 1.68 %
累積人數區間：318 人 ~ 474 人

113學年度彰化區免試入學招生名額

高中

彰化高中523
彰化女中406
員林高中392
溪湖高中368
和美實驗學校74
鹿港高中303
彰藝中(普)105
和美高中85
二林高中70
田中高中50
成功高中81

高職

彰化高商413
彰師附工376
員林家商222
秀水高工175
北斗家商240
員林農工272
永靖高工230
二林工商232
員林崇實高工237

私立

文興高中79
達德商工188
正德高中248
精誠高中205



公立4854+私立720=5574

僅供參考，應以當年度簡章為準

112學年度彰化區高中職免試入學名額

高中

彰化高中	524
彰化女中	406
員林高中	392
溪湖高中	368
和美實驗	75
鹿港高中	303
彰藝(普)	105
和美高中	90
二林高中	80
田中高中	50
成功高中	80

高職

彰化高商	413
彰師附工	376
員林家商	222
崇實高工	242
秀水高工	175
北斗家商	241
員林農工	272
永靖高工	264
二林工商	263

私立

文興	79
達德	286
大慶	110
正德	221
精誠	215

國立4536+縣立405
共4941

私立911

進修學校
476

總名額6328

名額僅供參考，應以當年度簡章為準

111學年度彰化區高中職免試入學名額

高中

彰化高中	521
彰化女中	406
員林高中	392
溪湖高中	368
和美實驗	74
鹿港高中	256
彰藝普	105
和美高中	97
二林高中	80
田中高中	50
成功高中	80

高職

彰化高商	413
彰師附工	418
員林家商	225
崇實高工	248
秀水高工	175
北斗家商	188
員林農工	272
永靖高工	230
二林工商	274

私立

文興	110
達德	363
大慶	110
正德	95
精誠	220

私立888

國立 4460+縣立 412
共4872

進修學校
772

總名額6532



高中、高職 學校群科簡介



- 3 三大願景
- 5 五大理念
- 6 六大目標
- 7 七大面向
- 29 二十九個方案



普通高中

國立彰化高中

縣立二林高中

國立彰化女中

縣立成功高中

國立員林高中

縣立田中高中

國立鹿港高中

縣立和美高中

國立和美實驗學校

私立精誠高中

縣立彰化藝術高中

私立正德高中

- 學術性向明確，有意從事學術研究與專門知能。
- 通識課程為主。
- 可繼續升讀大學及研究所。



綜合高中

學校	學術學程	專門學程
溪湖高中	自然、社會	商業服務、應用英語、觀光餐飲
二林工商	自然、社會	電機技術、電子技術、建築技術、商業經營
彰化高商	自然、社會	設計科技、會計事務、電子商務、應用英語
文興高中	自然、社會	資訊應用、商業服務、應用英語、應用日語、多媒體設計
西螺農工*	自然、社會	機械學程、汽車學程、電機學程、電子學程、化工學程、食品加工學程、應用英語學程

- 高一統整試探，高二、高三適性選擇學術或專門學程。
- 自主選讀、適性輔導、生涯探索、進路寬廣。

核對內在因素- 學術傾向或技職傾向

類別/項目	高職、五專	高中
課程特色	<ul style="list-style-type: none"> 以專門技術為導向 著重務實技術方面的專業實作實習課程〈如：實務專題、實習課程〉 	<ul style="list-style-type: none"> 以學術知能為導向 著重基礎知識學科課程〈如：國、英、數、理、地理、歷史、生物等〉
性 向	<ul style="list-style-type: none"> 操作性向強 喜歡動手實際操作 	<ul style="list-style-type: none"> 學術性向強 對學術研究興趣較濃
升學進路	<ul style="list-style-type: none"> 以科技大學、技術學院、二專為主 一般大學為輔 	<ul style="list-style-type: none"> 以一般大學為主 科技大學、技術學院、二專為輔
未來發展	<ul style="list-style-type: none"> 較強的實務及技術能力 所學和職場所需能力接軌 升學、就業管道兼具 	<ul style="list-style-type: none"> 偏具知識型工作知能 基礎學科強、實務職能較弱



專業群科分析-以智慧型手機為例

機身結構：機械群



電路系統：電機電子群

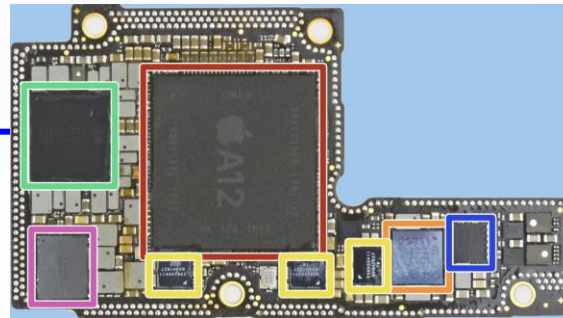


App、數位內容：
電機電子群-資訊科
商管群-資料處理科
設計群-廣告設計科

專業群科分析-以智慧型手機為例 1/5



造型、機身結構設計
與各種零組件製造



IC設計
電路系統設計與製造



網頁設計
APP應用程式
資料運用

專業群科分析-以智慧型手機為例 2/5



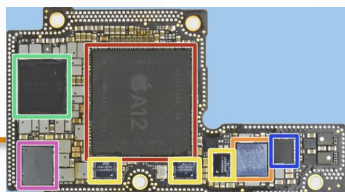
造型、機身結構設計與零組件製造



造型設計



電腦機械製圖科等
(機械群、設計群)

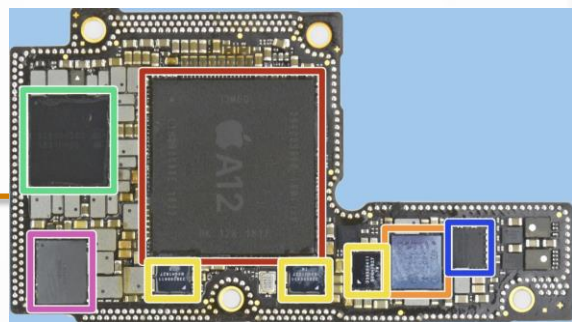


模具製造或
精密機械加工



模具科、機械科
(或機械群)

專業群科分析-以智慧型手機為例 3/5



IC設計
電路系統設計與製造



數位邏輯、IC設計



資訊科、電子科
(電機與電子群)



電子電路設計

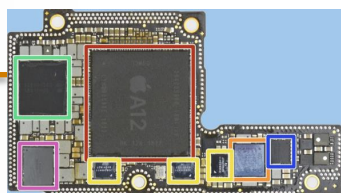
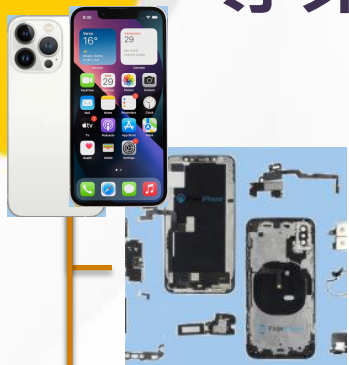


資訊科、電子科
(電機與電子群)

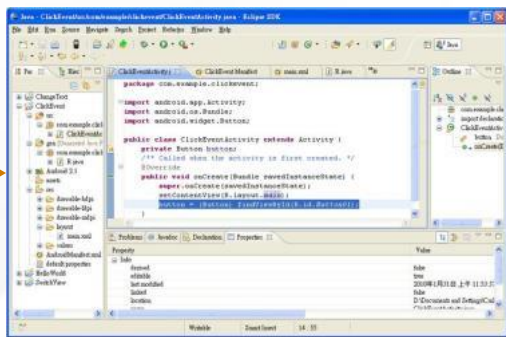
電路板、零件加工

模具科或機械群

專業群科分析-以智慧型手機為例 4/5



網頁設計
APP應用程式
資料運用



程式設計



資訊科、
資料處理科



網頁設計



資料處理科、多媒體
設計科、廣告設計科

資料運用

資料處理科等

專業群科分析-以智慧型手機為例 5/5

終端產品	製造/服務	職業分類	技高專業群科	科技校院
 <p>智慧型手機</p>	造型、機身結構設計與製造	造型設計	製圖科 電腦機械製圖科	工業設計系
		模具製造	模具科、機械科	機械工程系等
	電路系統設計與製造	IC設計	資訊科、電子科	電子工程系 電機工程系等
		電子電路	電子科、資訊科	電子工程系 資訊工程系等
	應用程式與數位內容	程式設計	資訊科 資料處理科	資訊工程系 資訊管理系等
		網頁設計	資料處理科 多媒體設計科	資訊管理系 多媒體設計系等
		資料應用	資料處理科	資訊工程系 資訊管理系等

其他：▲金融科技、影音串流、電子商務、廣告行銷...

113年五專聯合免試入學-重要日程表

項目	日期
到教務處領積分、報名表	6/20(四)13 : 00
到教務處報名繳件	6/24(一)
各招生學校網頁第一次公告現場登記分發名單	7/5(五)
各招生學校網頁第二次公告現場登記分發名單	7/9(二)
免試生應攜帶聯合免試入學成績暨現場登記分發報到通知單、身分證明文件、畢業證書，時間、地點以各招生學校通知為準。	7/10(三)





結論

- ✚ 家長師生，充分討論！
- ✚ 高中高職，適才適性！
- ✚ 選擇學校？選擇科系！
- ✚ 寧為雞首，勿為牛後！
- ✚ 興趣不一定等於工作！
- ✚ 擇你所愛，愛你所擇！
- ✚ 填好填滿，不存僥倖！（多利用同校同職群，建議填滿40個。）
- ✚ 前2是夢想，中間是理想，後5是不想！