

國立秀水高級工業職業學校 函

地址：彰化縣秀水鄉福安村中山路364號
承辦人：賴巧雲
電話：(04)7697021#207
傳真：(04)7697403
電子信箱：beautylika2003@yahoo.com.tw



受文者：彰化縣立和群國民中學

發文日期：中華民國112年3月6日

發文字號：秀工教字第1120100045號

速別：普通件

密等及解密條件或保密期限：

附件：112建教合作班報名表.odt、112建教班招生簡章核定.pdf
(112A100584_1_06141412702.odt、112A100584_2_06141412702.pdf)

主旨：檢送本校112學年度階梯式建教合作班免試申請入學招生簡章，敬請轉知學生並鼓勵報名，請查照。

說明：

一、本校111學年度階梯式建教合作班免試申請入學事宜：

(一)招生科別人數如下：

1、機械科1班：35名。

2、模具科1班：35名。

(二)報名時間：112年6月19日(星期一)至20日(星期二)，每日上午9時至下午3時。

(三)報名地點：本校教務處，電話(04)7697021轉203

(四)報名費：新臺幣150元整(中低收入戶子女持有111年度證明者，報名費60元；低收入戶子女或其直系血親尊親屬支領失業給付持有證明者，報名費全部減免。)

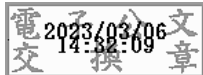
二、本校112學年度建教合作班為階梯式辦理，請協助轉知家長及學生詳閱簡章第二頁之課程與進廠實習相關內容。



三、本校112學年度階梯式建教合作班免試申請入學招生簡章及報名表，如附件。

正本：彰化縣立北斗國民中學、彰化縣立芳苑國民中學、彰化縣立大城國民中學、彰化縣立鹿港國民中學、彰化縣立鹿鳴國民中學、彰化縣立線西國民中學、彰化縣立彰安國民中學、彰化縣立彰德國民中學、彰化縣立芬園國民中學、彰化縣立員林國民中學、彰化縣立明倫國民中學、彰化縣立萬興國民中學、彰化縣立竹塘國民中學、彰化縣立埔鹽國民中學、彰化縣立溪湖國民中學、彰化縣立埔心國民中學、彰化縣立福興國民中學、彰化縣立大村國民中學、彰化縣立秀水國民中學、彰化縣立伸港國民中學、彰化縣立永靖國民中學、彰化縣立社頭國民中學、彰化縣立花壇國民中學、彰化縣立溪陽國民中學、彰化縣立二水國民中學、彰化縣立田尾國民中學、彰化縣立和群國民中學、彰化縣立溪州國民中學、彰化縣立埤頭國民中學、彰化縣立彰興國民中學、彰化縣立彰泰國民中學、彰化縣立大同國民中學、彰化縣立信義國民中小學、國立和美實驗學校、彰化縣私立文興高級中學、彰化縣私立精誠高級中學、彰化縣立二林高級中學、正德學校財團法人彰化縣正德高級中學、彰化縣立成功高級中學、彰化縣立田中高級中學、彰化縣立和美高級中學、彰化縣立彰化藝術高級中學、彰化縣立原斗國民中小學、彰化縣立陽明國民中學、彰化縣立草湖國民中學、彰化縣立鹿江國際中小學、彰化縣民權華德福實驗國民中小學

副本：



裝

訂

線

