

國立彰化女子高級中學 函

地址：彰化縣彰化市光復路62號
承辦人：蕭如耘
電話：047240042#1203
傳真：
電子信箱：spedu@chgsh.chc.edu.tw

受文者：彰化縣立田尾國民中學

發文日期：中華民國113年5月15日

發文字號：彰女教字第1130100068號

速別：普通件

密等及解密條件或保密期限：

附件：113學年度彰化女中資賦優異學生入班鑑定安置計畫.pdf、國立彰化女中113年雙語實驗班招生簡章_公告版.pdf (113A101509_1_15080634091.pdf、113A101509_2_15080634091.pdf)

主旨：檢送本校「113學年度學術性向資賦優異學生入班鑑定安置計畫」及「113學年度雙語實驗班招生簡章」，敬請協助公告於貴校首頁，請查照惠辦。

說明：

- 一、本校訂於113年7月17日（星期三）舉辦113學年度學術性向資賦優異學生入班鑑定初試，7月24日（星期三）舉辦複試，相關時程詳如簡章附件。
- 二、本校113學年度雙語實驗班不另辦理測驗，參採國中教育會考英文、數學與自然科成績、相關英文檢定及科學展覽或數理類學科能力競賽表現，相關報名資格及訊息詳如簡章附件。
- 三、鑑定安置與雙語實驗班招生等相關問題，若有疑問請洽本校教務處特教組蕭如耘組長，電話(04)7240042轉1203。

正本：彰化縣立二林高級中學、彰化縣立成功高級中學、彰化縣立田中高級中學、彰化縣立和美高級中學、彰化縣立陽明國民中學、彰化縣立彰安國民中學、彰化縣立員林國民中學、彰化縣立明倫國民中學、彰化縣立大村國民中學、彰化縣立永靖國民中學、彰化縣立埔心國民中學、彰化縣立鹿港國民中學、彰化縣立福興國民

輔導室 收文:113/05/15

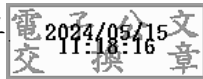


1130001991

有附件

中學、彰化縣立北斗國民中學、彰化縣立田尾國民中學、彰化縣立溪州國民中學、彰化縣立竹塘國民中學、彰化縣立埤頭國民中學、彰化縣立伸港國民中學、彰化縣立線西國民中學、彰化縣立社頭國民中學、彰化縣立二水國民中學、彰化縣立芬園國民中學、彰化縣立花壇國民中學、彰化縣立溪湖國民中學、彰化縣立埔鹽國民中學、彰化縣立大城國民中學、彰化縣立芳苑國民中學、彰化縣立草湖國民中學、彰化縣立秀水國民中學、彰化縣立萬興國民中學、彰化縣立溪陽國民中學、彰化縣立彰德國民中學、彰化縣立鹿鳴國民中學、彰化縣立和群國民中學、彰化縣立大同國民中學、彰化縣立彰興國民中學、彰化縣立彰泰國民中學、彰化縣立信義國民中小學、彰化縣立原斗國民中小學、彰化縣立鹿江國際中小學、彰化縣立彰化藝術高級中學、彰化縣私立文興高級中學、彰化縣私立精誠高級中學、國立彰化特殊教育學校、國立和美實驗學校

副本：本校特教組



裝

訂

線

