

112 年第 16 週 (112.04.16 ~ 112.04.22) 學校傳染病監視通報分析

目前志願參與之國小及附設幼兒園每週進行學校傳染病監視通報作業

本(16)週校園監測資料顯示，類流感、腸病毒及發燒平均罹病率較前三週平均值上升，請留意校園疫情變化及加強學童個人衛生習慣。本署同時監測健保就診人次、社區病原體流行情形等資料顯示，近期社區腸病毒活動上升，全國腸病毒就診人次亦明顯上升且高於 2017 年以來同期，疫情傳播風險持續上升；另實驗室監測顯示，病毒型別以克沙奇 A 型病毒為多，且腸病毒 71 型及 D68 型病毒亦持續於社區活動；應提高警覺及注意腸病毒重症前兆病徵。上週全國類流感就診人次較前一週略升，整體趨勢緩升且高於前 3 年同期；近 4 週合約實驗室分離出流感病毒以 A 型 H3N2 為主，而 H1N1 有略增趨勢。為避免校園發生流行疫情，請加強宣導學童落實個人衛生，生病不上課；學校如有疑似群聚事件，請立即通知衛生單位，以利採取相關防疫措施。

各項統計值計算邏輯：

1. 通報率(%)=該週實際通報學校數/該週應通報學校數*100%
2. 學校罹病率(%)=該校生病人數/該校學生總人數*100%
3. 平均罹病率(%)=該週有通報學校之罹病率平均值
4. 學校生病情形(%)=該校生病總人日數/該校學生應上課總人日數*100%
5. 平均生病情形(%)=該週有通報學校之生病情形平均值
6. 學校生病學童生病仍上課情形(%)=該校生病仍上課總人日數/該校生病總人日數*100%
7. 平均生病學童生病仍上課情形(%)=該週有通報學校之生病學童生病仍上課情形平均值
8. 學校生病學童生病在家休息情形(%)=該校生病在家休息總人日數/該校生病總人日數*100%
9. 平均生病學童生病在家休息情形(%)=該週有通報學校之生病學童生病在家休息情形平均值
10. 學校生病學童生病住院情形(%)=該校生病住院總人日數/該校生病總人日數*100%
11. 平均生病學童生病住院情形(%)=該週有通報學校之生病學童生病住院情形平均值
12. 該週期望值=前三年當週與前後各二週(共十五週)之平均罹病率平均值
13. 各項疾病平均罹病率除紅眼症為‰外，其餘皆為%

備註：1.各項統計值係以小數點下二位或三位呈現。

2.各項統計值較前三週平均值增減未達 10%者以持平標示。

一、本週學校傳染病監視通報基本資料：

	本週 (%)	前三週平均值 (%)	較前三週 平均值增減
通報率	100	99.6	—
全部疾病平均罹病率	0.78	0.62	▲
平均生病情形	0.64	0.66	—

二、疫情統計分析：

1. 全國各項症狀平均罹病率分析：

症狀名稱	平均罹病率				
	本週	前三週 平均值	較前三週 平均值增減	較期望值 增減	較111年 同期增減
類流感	0.15	0.09	▲	▲	▲
腸病毒	0.08	0.05	▲	▲	▲
腹瀉	0.05	0.11	▼	▼	▼
發燒	0.49	0.36	▲	▲	▲
紅眼症	0.009	0.010	—	▼	▼
水痘	0.006	0.009	▼	▼	▲

備註：各項症狀平均罹病率除紅眼症為‰外，其餘皆為%

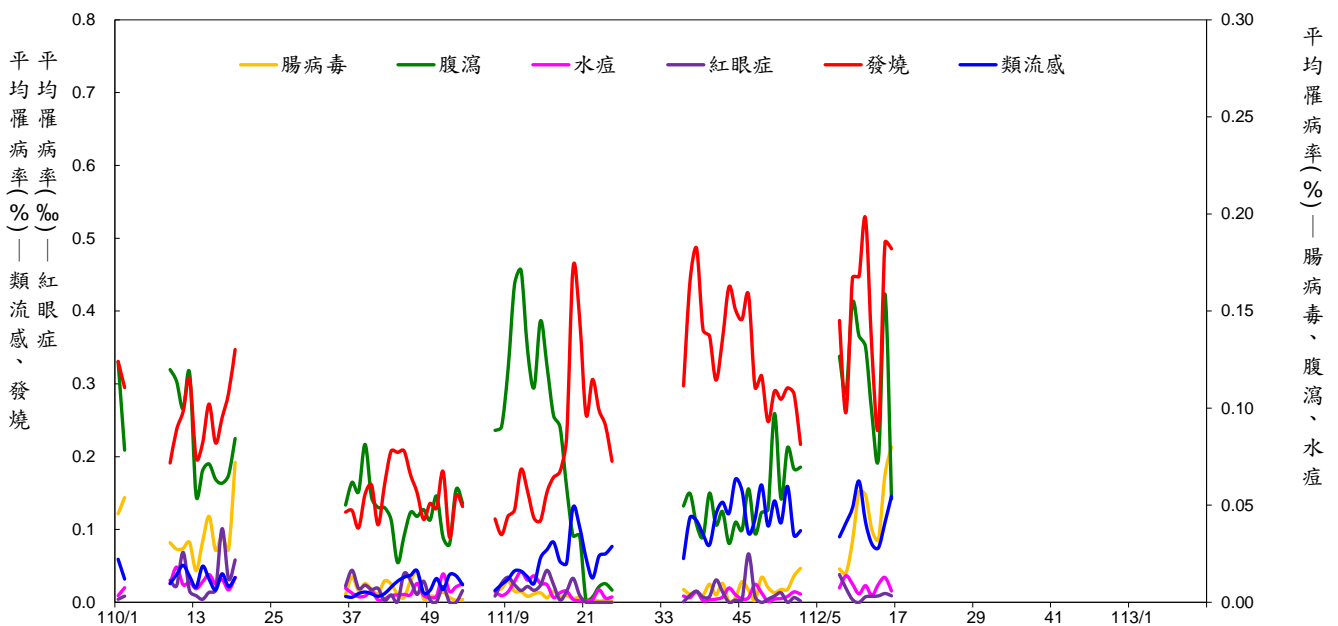
2. 各區各項症狀平均罹病率分析：

症狀名稱	類流感		腸病毒		腹瀉	
	本週	較前三週 平均值增減	本週	較前三週 平均值增減	本週	較前三週 平均值增減
台北區	0.10	—	0.15	▲	0.04	▼
北區	0.10	—	0.06	▲	0.06	▼
中區	0.17	▲	0.08	▲	0.11	▼
南區	0.07	▲	0.04	▲	0.03	▼
高屏區	0.27	▲	0.05	▲	0.07	▼
東區	0.23	▲	0.29	▲	0.00	▼

症狀名稱	發燒		紅眼症		水痘	
	本週	較前三週 平均值增減	本週	較前三週 平均值增減	本週	較前三週 平均值增減
台北區	0.47	▲	0.000	▼	0.001	▼
北區	0.34	▲	0.000	—	0.000	▼
中區	0.57	▲	0.032	▼	0.000	▼
南區	0.37	—	0.012	▲	0.011	▲
高屏區	0.71	▲	0.004	▼	0.010	▲
東區	0.41	▲	0.000	—	0.000	—

3. 平均罹病率趨勢圖（症狀別）：

學校傳染病監視通報平均罹病率歷年趨勢圖--症狀別



註：1. 學校罹病率=該校生病人數/該校學生總人數*100%
2. 平均罹病率=該週有通報學校之罹病率平均值

年週

4. 各縣市各項症狀平均罹病率分析：

類流感

腸病毒

腹瀉

區別	縣市別	本週	前三週 平均值	較前三週 平均值增減	區別	縣市別	本週	前三週 平均值	較前三週 平均值增減	區別	縣市別	本週	前三週平 均值	較前三週 平均值增減
台北區	臺北市	0.04	0.02	▲	台北區	臺北市	0.086	0.021	▲	台北區	臺北市	0.03	0.05	▼
	新北市	0.03	0.08	▼		新北市	0.108	0.076	▲		新北市	0.02	0.06	▼
	基隆市	0.29	0.13	▲		基隆市	0.017	0.018	—		基隆市	0.12	0.12	—
	宜蘭縣	0.08	0.08	—		宜蘭縣	0.268	0.125	▲		宜蘭縣	0.06	0.17	▼
	金門縣	0.48	0.63	▼		金門縣	0.252	0.204	▲		金門縣	0.00	0.00	—
北區	桃園市	0.03	0.03	—	北區	桃園市	0.018	0.028	▼	北區	桃園市	0.04	0.05	▼
	新竹市	0.01	0.06	▼		新竹市	0.709	0.168	▲		新竹市	0.01	0.02	▼
	新竹縣	0.02	0.11	▼		新竹縣	0.008	0.064	▼		新竹縣	0.10	0.13	▼
	苗栗縣	0.17	0.15	▲		苗栗縣	0.005	0.019	▼		苗栗縣	0.05	0.13	▼
	臺中市	0.17	0.08	▲		臺中市	0.051	0.016	▲		臺中市	0.07	0.09	▼
中區	彰化縣	0.02	0.01	▲	中區	彰化縣	0.063	0.024	▲	中區	彰化縣	0.04	0.05	▼
	南投縣	0.36	0.20	▲		南投縣	0.172	0.095	▲		南投縣	0.29	0.40	▼
	雲林縣	0.22	0.02	▲		雲林縣	0.005	0.006	▼		雲林縣	0.04	0.05	▼
南區	嘉義市	0.06	0.04	▲	南區	嘉義市	0.035	0.020	▲	南區	嘉義市	0.06	0.14	▼
	嘉義縣	0.01	0.02	▼		嘉義縣	0.065	0.045	▲		嘉義縣	0.02	0.12	▼
	臺南市	0.08	0.11	▼		臺南市	0.033	0.042	▼		臺南市	0.03	0.05	▼
高屏區	高雄市	0.09	0.09	—	高屏區	高雄市	0.010	0.033	▼	高屏區	高雄市	0.10	0.10	—
	屏東縣	0.42	0.12	▲		屏東縣	0.078	0.037	▲		屏東縣	0.07	0.14	▼
	澎湖縣	0.07	0.06	▲		澎湖縣	0.035	0.015	▲		澎湖縣	0.02	0.08	▼
東區	花蓮縣	0.63	0.14	▲	東區	花蓮縣	0.000	0.000	—	東區	花蓮縣	0.00	0.31	▼
	臺東縣	0.04	0.12	▼		臺東縣	0.425	0.139	▲		臺東縣	0.00	0.06	▼

發燒

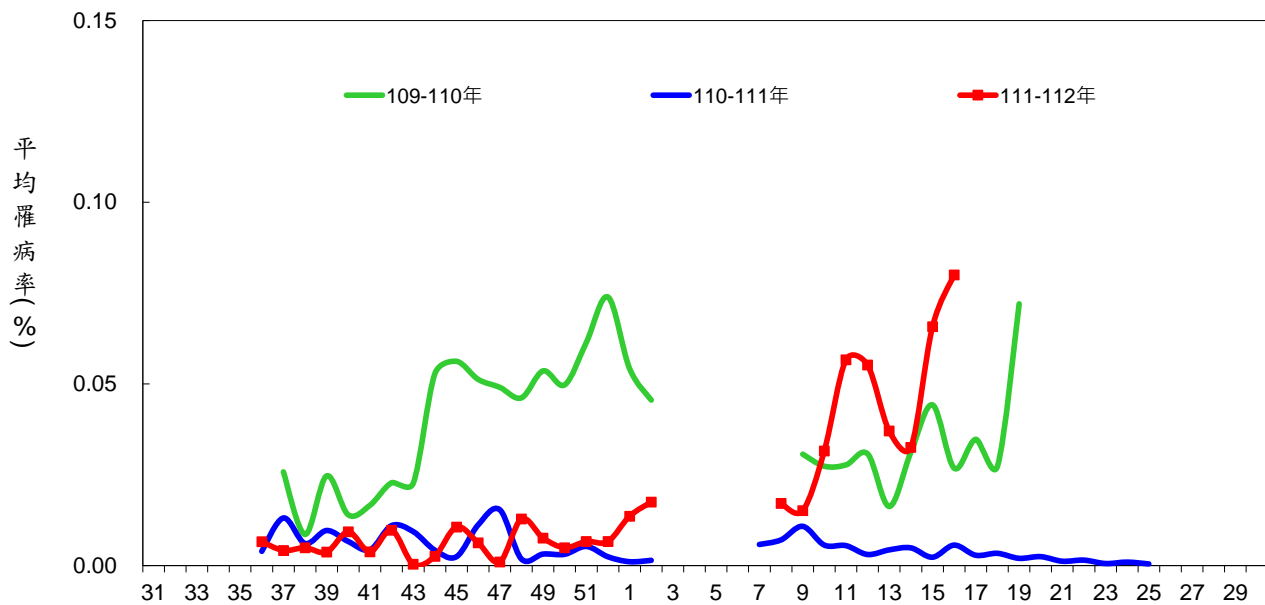
紅眼症

水痘

區別	縣市別	本週	前三週 平均值	較前三週 平均值增減	區別	縣市別	本週	前三週 平均值	較前三週 平均值增減	區別	縣市別	本週	前三週平 均值	較前三週 平均值增減
台北區	臺北市	0.29	0.23	▲	台北區	臺北市	0.000	0.029	▼	台北區	臺北市	0.000	0.013	▼
	新北市	0.47	0.32	▲		新北市	0.000	0.007	▼		新北市	0.002	0.002	▲
	基隆市	0.32	0.41	▼		基隆市	0.000	0.129	▼		基隆市	0.000	0.000	—
	宜蘭縣	0.70	0.46	▲		宜蘭縣	0.000	0.000	—		宜蘭縣	0.000	0.002	▼
	金門縣	0.57	0.77	▼		金門縣	0.000	0.079	▼		金門縣	0.000	0.055	▼
北區	桃園市	0.47	0.26	▲	北區	桃園市	0.000	0.000	—	北區	桃園市	0.000	0.021	▼
	新竹市	0.21	0.15	▲		新竹市	0.000	0.000	—		新竹市	0.000	0.000	—
	新竹縣	0.37	0.24	▲		新竹縣	0.000	0.000	—		新竹縣	0.000	0.000	—
	苗栗縣	0.30	0.23	▲		苗栗縣	0.000	0.000	—		苗栗縣	0.000	0.002	▼
	臺中市	0.36	0.25	▲		臺中市	0.000	0.077	▼		臺中市	0.000	0.006	▼
中區	彰化縣	0.24	0.23	—	中區	彰化縣	0.000	0.000	—	中區	彰化縣	0.000	0.000	—
	南投縣	1.52	1.04	▲		南投縣	0.150	0.000	▲		南投縣	0.000	0.094	▼
	雲林縣	0.34	0.43	▼		雲林縣	0.088	0.000	▲		雲林縣	0.000	0.000	—
南區	嘉義市	0.62	0.50	▲	南區	嘉義市	0.000	0.000	—	南區	嘉義市	0.000	0.008	▼
	嘉義縣	0.32	0.32	—		嘉義縣	0.000	0.000	—		嘉義縣	0.000	0.001	▼
	臺南市	0.40	0.39	—		臺南市	0.000	0.012	▼		臺南市	0.033	0.018	▲
高屏區	高雄市	0.45	0.41	—	高屏區	高雄市	0.010	0.008	▲	高屏區	高雄市	0.019	0.009	▲
	屏東縣	0.81	0.37	▲		屏東縣	0.000	0.000	—		屏東縣	0.006	0.005	▲
	澎湖縣	1.16	0.37	▲		澎湖縣	0.000	0.000	—		澎湖縣	0.000	0.000	—
東區	花蓮縣	0.46	0.31	▲	東區	花蓮縣	0.000	0.000	—	東區	花蓮縣	0.000	0.000	—
	臺東縣	0.38	0.36	—		臺東縣	0.000	0.000	—		臺東縣	0.000	0.000	—

5. 腸病毒平均罹病率趨勢圖（歷年同期）：

學校傳染病監視通報平均罹病率同期比較圖 -- 腸病毒

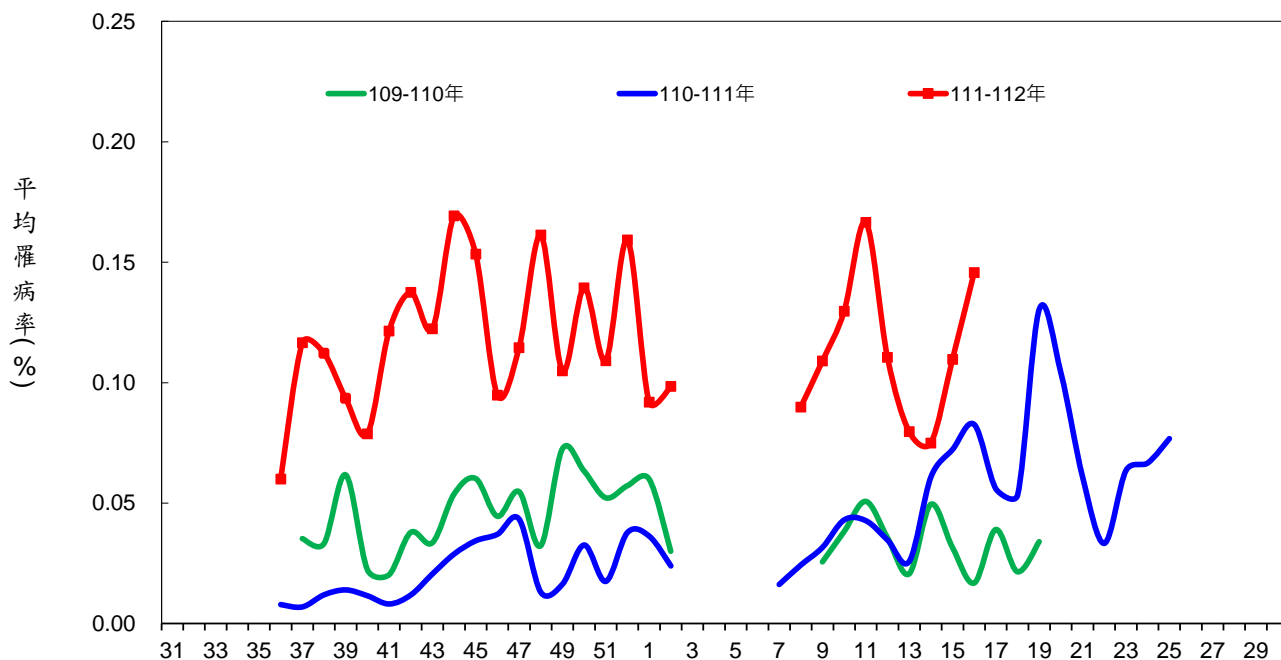


註：1.學校罹病率=該校生病人數/該校學生總人數*100%
2.平均罹病率=該週有通報學校之罹病率平均值

週別

6. 類流感平均罹病率趨勢圖（歷年同期）：

學校傳染病監視通報平均罹病率同期比較圖--類流感

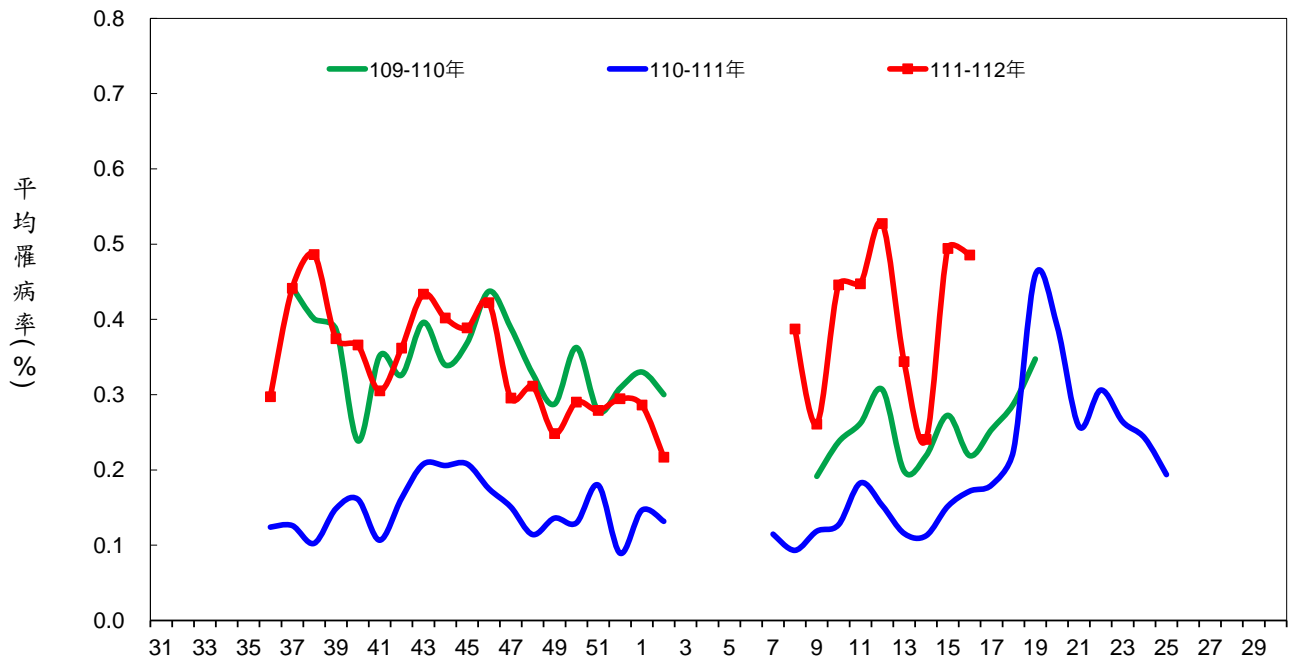


註：1.學校罹病率=該校生病人數/該校學生總人數*100%
2.平均罹病率=該週有通報學校之罹病率平均值

週別

7. 發燒平均罹病率趨勢圖（歷年同期）：

學校傳染病監視通報平均罹病率同期比較圖--發燒

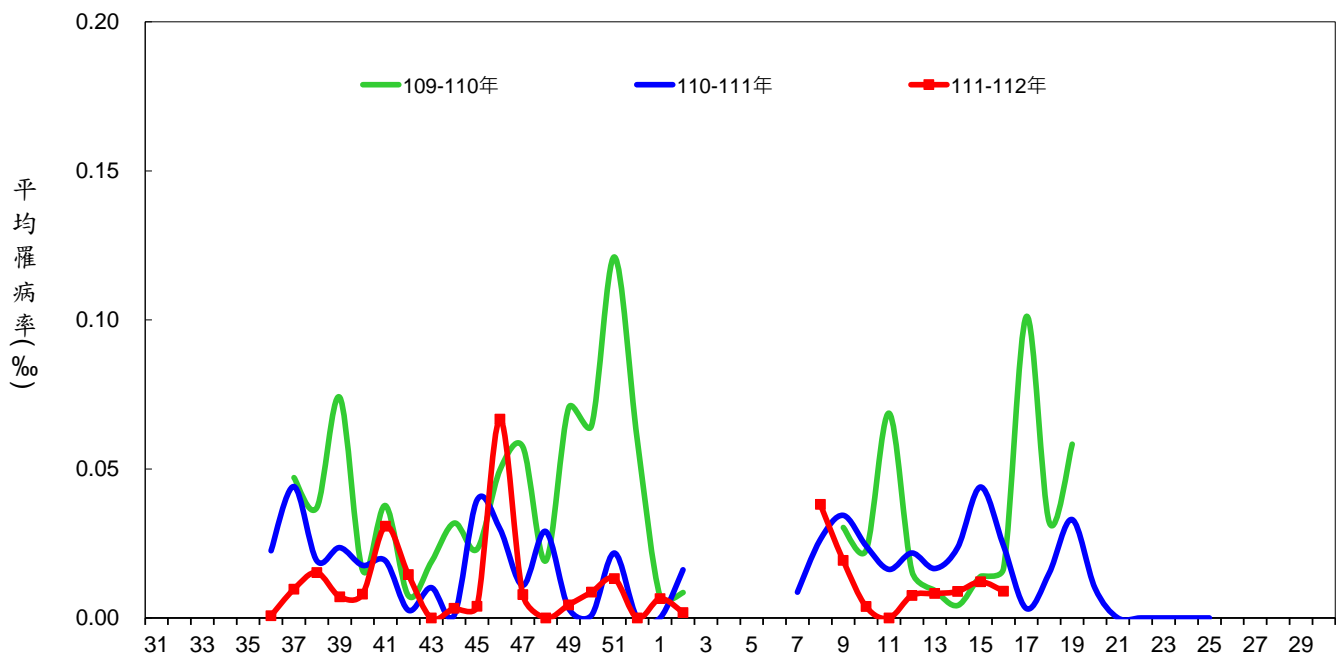


註：1.學校罹病率=該校生病人數/該校學生總人數*100%
2.平均罹病率=該週有通報學校之罹病率平均值

週別

8. 紅眼症平均罹病率趨勢圖（歷年同期）：

學校傳染病監視通報平均罹病率同期比較圖--紅眼症

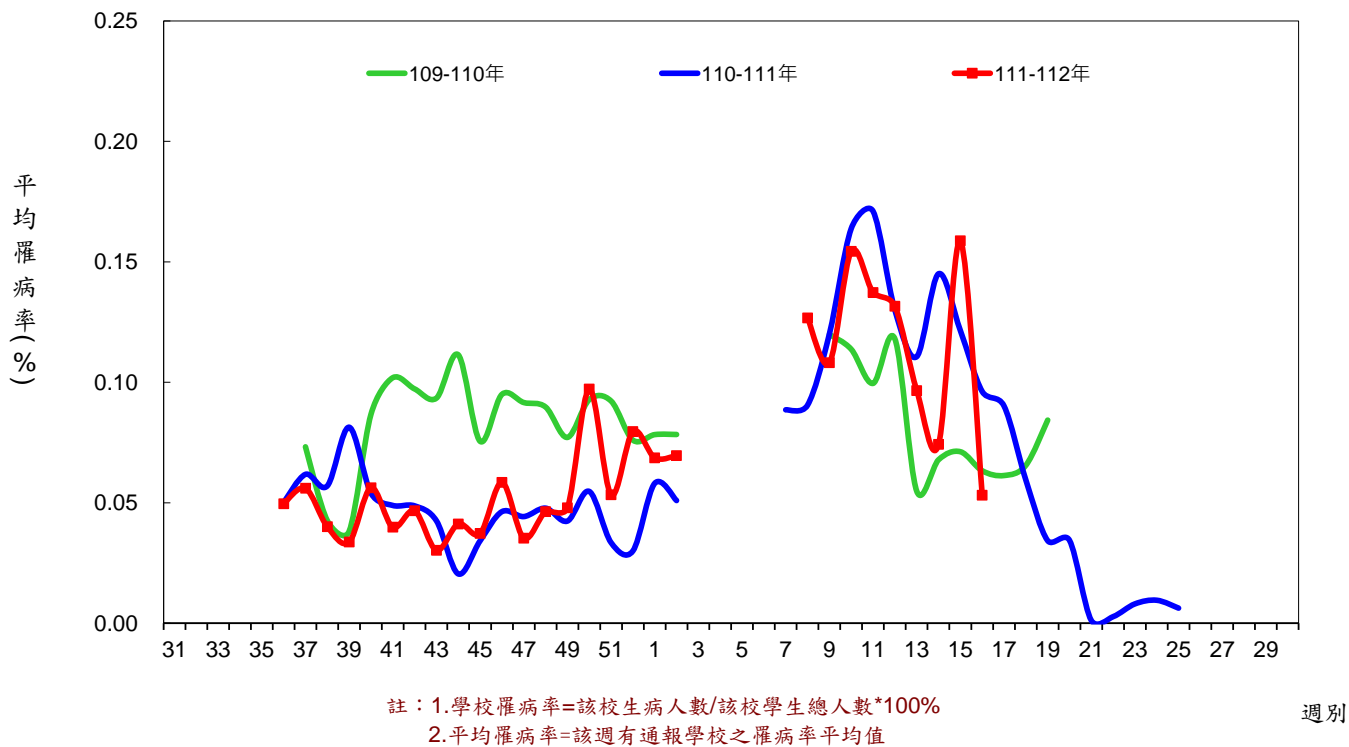


註：1.學校罹病率=該校生病人數/該校學生總人數*1000%
2.平均罹病率=該週有通報學校之罹病率平均值

週別

9. 腹瀉平均罹病率趨勢圖（歷年同期）：

學校傳染病監視通報平均罹病率同期比較圖--腹瀉



10. 水痘平均罹病率趨勢圖（歷年同期）：

學校傳染病監視通報平均罹病率同期比較圖--水痘

