

【計畫四】

彰化縣 110 年原住民族教育資源中心

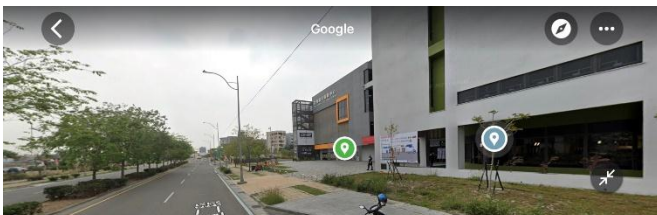
【探究根原】原住民族教學與評量交流分享會暨文化回應轉化實踐計畫

(二)原住民族文化回應轉化實踐計畫(台中市和平國中場次)

課程代碼：3182417

10 月 21 日(四)台中市 東勢區和平國中參訪
上下車與停車說明

1. 7:40 員林市彰南運動中心一個上車點 (停車地點公 17 合法停車格)



已放置圖釘
510 彰化縣員林市員林大道二段 235 號附近
9.2 公里

公 17 或附近合法停車格

2. 8:00 花壇國小一個上車點 (停車地點南校門籃球場)



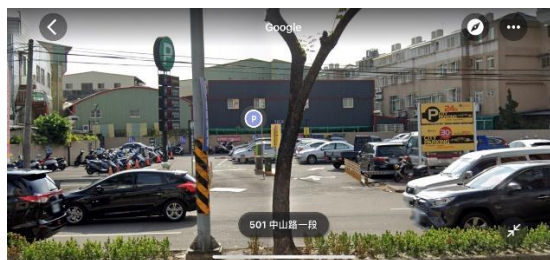
南校門口 停車與上下車位置

3. 8:15 彰化中央路橋前藥局一個上車點 (停車地點中央路橋路邊合法停車格或秀傳付費停車場)



500 彰化縣彰化市中央路 51-21
500 彰化縣彰化市中央路 51-21
4.5 公里

中央陸橋上下車點



秀傳付費停車場

【計畫四】

彰化縣 110 年原住民族教育資源中心

【探究根原】原住民族教學與評量交流分享會暨文化回應轉化實踐計畫

(二)原住民族文化回應轉化實踐計畫(台中市和平國中場次)

課程代碼：3182417

一、依據

- (一)教育部國民及學前教育署補助辦理原住民族教育要點。
- (二)彰化縣 110-114 年原住民族教育方展計畫。
- (三)110 年度彰化縣原住民族教育資源中心計畫。

二、目的

為延續 109、110 年度推動原住民族教育全民化國中小學及幼兒園教師(含行政人員)研習，開啟理論(交流分享會)與實作(文化回應戶外學習)之課程教學作為，讓現職教師及族語教師有更多元機會進行學習及交流，以提升原教議題融入教學及激盪研發原住民族教學方法與評量方式。

三、辦理單位

- (一)指導單位：教育部國民學前教育署
- (二)主辦單位：彰化縣政府
- (三)承辦單位：花壇鄉花壇國民小學教務處 04-7862029-502 sindey7777@yahoo.com.tw

四、研習名稱、參加對象、時間、地點、報名資訊

研習名稱	(二)原住民族文化回應轉化實踐計畫 (戶外學習計 40 人) 課程代碼：3182417
研習階段	縣立高中、國中、國小
遴派對象	1. 本縣專職族語教師。 2. 本縣原住民族教支人員。 3. 原資中心專職人員及任務學校承辦人。 4. 本縣原住民籍現職教師(含代理) 優先報名參加。 5. 109 年度原住民族學習單獲獎人員優先報名參加。 「原住民族教學與評量交流分享會」之學員鼓勵報名參加。 6. 本縣縣立高中、國中、國小教師及行政人員鼓勵報名參加。
研習日期	110 年 10 月 21 日(星期四) 7:30-17:00
研習地點	研習場地:台中市立和平國中
報名資訊	1. 現職教師請於 10 月 15 日前，逕上全國教師進修網報名。 2. 核予研習時數 8 小時。 課程代碼：3182417

五、研習課程內容

(二)文化回應戶外學習課程表 110.10.21(四) 課程代碼：3182417		
時間	內容	負責單位

07:30-08:00	報到與停車	承辦學校 出發地點:彰化縣 花壇國小南校門 (車輛停校內籃球場)
08:00-09:30	發車-台中市立和平國中	台中市立和平國中 和平區南勢里東關 路三段 崑崙巷 62 號 04-25941512
09:30-10:00	迎賓及介紹與會貴賓	
10:00-11:50	參訪及講座	
11:50-13:00	原住民族風味餐暨泰雅飲食文化介紹	
13:00-16:00	原住民族手作課程	
17:00	賦歸	承辦學校

六、經費來源

彰化縣原住民族教育資源中心經費項下支應

七、預期成效

- (一)透過研習，使教師能交流並充實教學經驗，並落實在教學當中。
- (二)透過研習，深化與規劃民族教育內涵及體系，並達成全民化之教育。
- (三)檢視學校執行推廣「原住民族教育全民化」，提供必要之協助與資源。

八、本計畫經核定後實施，修正時亦同。

彰化縣 110 年原住民族教育資源中心



【探究根原】原住民族教學與評量交流分享會暨文化回應轉化實踐計畫

(二)原住民族文化回應轉化實踐計畫(台中市和平國中場次)

課程代碼：3182417

停車須知交通資訊

時間：110 年 10 月 21 日（星期四）上午 8 時 00 分至 17 時 00 分，

(二)原住民族文化回應轉化實踐計畫 (戶外學習計 40 人) 停車場	台中市立和平國中 和平區南勢里東關路三段 崑崙巷 62 號 04-25941512
	

二、**簽到處量額溫。**（請自備口罩並配合防疫社交距離）。

三、停車資訊：

- (1)校內停車位置有限，建議共乘車輛參加。
- (2)南大門校門直行籃球場，依序停放，請慢行注意校內師生安全。
- (3)校外有民間購物收費停車場或校外合法白線路邊停車。

注意事項：

- 1、建議從**本校南校門口**進入，籃球場即為停車場，請配合**交管人員指揮**。
- 2、**注意校內車輛、師生安全，慢慢駕駛，安全第一。**
- 3、開車人員建議以台一線花壇段的全家便利商店為指標，可快速到達本校。
- 4、因本校兩座籃球場停車位可能不足，停車位不足時請改停全聯福利中心停車場**(購物折抵停車費、按時計費)**





汽車停車場	摩托車停車場	民間購物免費停車
		
		